

HDのアニメが続々と出てきてますが、720pと1080iの区別をつけるため有効解像度の項目に表示を加えました。アップコンバート方法を24P化と表記してましたが、紛らわしいので表記を改めました。

まだ全てのデータを収集しきれていないので情報の信頼性は保障しかねます。全て集まった時点で正式公開します。

AYAKASHI

放送局	画角	有効解像度	映像ソース
チバテレビ	未調査	未調査	未調査
t v k	16:9超額縁	SDレターボックス	コンポジット
TOKYO MX	16:9フル	SDスクイーズ	コンポーネント
サンテレビ	16:9超額縁	SDレターボックス	コンポジット
テレビ愛知	16:9フル	SDスクイーズ	コンポーネント
テレ玉	未調査	未調査	未調査

画面全体にノイズ。低ビットレートコーデック（DVCPRO、DVCPRO50、DV等）で複数回圧縮したような画質。網目状なノイズが画面全体に乗る時がある事から単純にフィルターをかけた効果ではない。

ウエルベールの物語 第二幕

放送局	画角	有効解像度	映像ソース
TOKYO MX	16:9超額縁	SDレターボックス	コンポーネント

汚いんですが、コンポジットノイズが見当たらないのでコンポーネントとしました。適応補間対応アップコンバート（局内）

ロザリオとバンパイア

放送局	画角	有効解像度	映像ソース
TOKYO MX	16:9フル	HD-720p	コンポーネント
チバテレビ	16:9フル	HD-720p	コンポーネント
t v k	16:9フル	HD-720p	コンポーネント
テレ玉	16:9フル	HD-720p	コンポーネント
テレビ大阪	16:9フル	HD-720p	コンポーネント
テレビ愛知	16:9フル	HD-720p	コンポーネント

テロップは1080i。アニメ部分のコンバート品質若干悪。TVO、TVAは規制版。規制部分は1080i編集のためか、HD-1080i(p)。

H2O

放送局	画角	有効解像度	映像ソース
テレ玉	16:9フル	SDレターボックス	コンポーネント
奈良テレビ	16:9超額縁	SDレターボックス	コンポジット
チバテレビ	16:9フル	SDレターボックス	コンポーネント
TOKYO MX	16:9超額縁	SDレターボックス	コンポジット
KBS京都	16:9フル	SDレターボックス	コンポジット
t v k	16:9超額縁	SDレターボックス	コンポジット
BS朝日	16:9フル	SDレターボックス	コンポジット

破天荒遊戯

放送局	画角	有効解像度	映像ソース
KBS京都	16:9フル	SDレターボックス	コンポジット
tvk	16:9超額縁	SDレターボックス	コンポジット
テレ玉	16:9フル	SDレターボックス	コンポジット (3DY/Cあり)
チバテレビ	16:9フル	SDレターボックス	コンポジット (3DY/Cあり)
サンテレビ	16:9超額縁	SDレターボックス	コンポジット
メ～テレ	16:9超額縁	SDレターボックス	コンポジット

PERSONA -trinity soul-

放送局	画角	有効解像度	映像ソース
TOKYO MX	16:9フル	SDレターボックス	コンポーネント
BS11	16:9フル	SDレターボックス	コンポーネント
MBS	16:9フル	-	-
ANIMAX	4:3LB	-	-
チバテレビ	16:9フル	-	-
CBC	16:9超額縁	SDレターボックス	コンポジット (3DY/Cあり)
テレ玉	16:9フル	-	-
t v k	-	-	-

BS11は常時ロゴ (BS11)、常時ロゴ2 (ANIMAXアニメーションロゴ)、視聴テロップ、パート明けの動くANIME+ロゴあり。
MXとBS11は適応補間対応アップコンバート

俗・さよなら絶望先生

放送局	画角	有効解像度	映像ソース
tvk	16:9超額縁	SDレターボックス	コンポジット
チバテレビ	未調査	未調査	未調査
テレ玉	未調査	未調査	未調査
サンテレビ	16:9超額縁	SDレターボックス	コンポジット
TOKYO MX	16:9フル	SDスクイーズ	コンポーネント
テレビ愛知	16:9フル	SDスクイーズ	コンポーネント
KBS京都	16:9フル	SDレターボックス	コンポジット
BS11	16:9フル	SDスクイーズ	コンポーネント

アニメ部分30P制作
愛知とMXは適応補間無しアップコンバート
BS11は適応補間対応アップコンバート(局内)

true tears

画質：tvk=KTV=CTC=TVS=THK BS11 (BS11は1920x1080だが、地上波よりもボケている)
音質：KTV=BS11 tvk > CTC=THK > TVS

放送局	画角	有効解像度	映像ソース
tvk	16:9フル	HD-720p	コンポーネント
関西テレビ	16:9フル	HD-720p	コンポーネント
チバテレビ	16:9フル	HD-720p	コンポーネント
テレ玉	16:9フル	HD-720p	コンポーネント
東海テレビ	16:9フル	HD-720p	コンポーネント
BS11	16:9フル	HD-720p	コンポーネント

テロップは1080i。OP部分にソース由来のコーミングあり。
編集段階でインターレースを考慮せず処理した物と思われる。
BSにはエンドフリップあり、提供も尺違い。(地上波は10sec,BSは15sec)
#4よりスタッフロールが30pに。ただし背景のアニメは24p(プルダウン済60i)。

シゴフミ

放送局	画角	有効解像度	映像ソース
チバテレビ	16:9フル	SDレターボックス	コンポーネント
tvk	16:9超額縁	SDレターボックス	コンポジット
テレ玉	16:9フル	SDレターボックス	コンポーネント
TOKYO MX	16:9フル	SDレターボックス	コンポーネント
サンテレビ	16:9超額縁	SDレターボックス	コンポジット

KBS京都	16:9フル	SDレターボックス	コンポジット
三重テレビ	16:9フル	SDレターボックス	コンポジット
BS11	16:9フル	SDレターボックス	コンポーネント
ぎふチャン	16:9超額縁	SDレターボックス	コンポジット (3DY/C不明)

提供アナウンスは「ご覧の各社の提供で」に統一されている模様 (MX除く)
 激しいジャギーがある模様。インターレースを片フィールドで常時解除してるような感じ。
 キミキスと#4~12同じノイズです。

君が主で執事が俺で

放送局	画角	有効解像度	映像ソース
tvk	16:9超額縁	SDレターボックス	コンポジット
TOKYO MX	16:9フル	SDレターボックス	コンポーネント
チバテレビ	未調査	未調査	未調査
テレ玉	未調査	未調査	未調査
ANIMAX	未調査	未調査	未調査

MXは適応補間対応アップコンバート (局内)

GUNSLINGER GIRL -IL TEATRINO-

画質：MX > TVO = CTV
 音質：CTV > MX > TVO

放送局	画角	有効解像度	映像ソース
TOKYO MX	16:9フル	SDレターボックス	コンポジット (3DY/Cあり)
テレビ大阪	16:9フル	SDレターボックス	コンポジット
中京テレビ	16:9フル	SDレターボックス	コンポジット

MXは適応補間対応アップコンバート (局内)

狼と香辛料

放送局	画角	有効解像度	映像ソース
チバテレビ	16:9フル	SDレターボックス	コンポジット (3DY/Cあり)
テレ玉	16:9フル	SDレターボックス	コンポジット (3DY/Cあり)
テレビ愛知	16:9フル	HD-720p	コンポーネント
tvk	16:9超額縁	SDレターボックス	コンポジット
KBS京都	16:9フル	SDレターボックス	コンポジット
サンテレビ	16:9超額縁	SDレターボックス	コンポジット

TOKOYO MX	16:9フル	HD-720p	コンポーネント
AT-X	-	-	-

テロップは1080/24pのブルダウン。アニメ部分のコンバート品質悪。(テレビ愛知、MX)
 # 2 からOP・EDテロップ720/24pのブルダウン(変換品質良)、次回予告テロのみ1080/24pのブルダウン。
 # 5 からEDの変換品質が悪、
 コンバート品質悪。(以前水平解像度が550本付近と明記していましたが、再検証した結果異なっているようです)
 720pからのコンバート品質について別ページにて解説予定。

みなみけ ~おかわり~

放送局	画角	有効解像度	映像ソース
全局共通	16:9フル	SDスクイーズ	コンポーネント

適応補間対応アップコンバート
 # 3 よりテロップにちらつきが発生しています。

ARIA The ORIGINATION

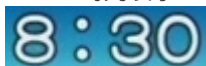
放送局	画角	有効解像度	映像ソース
全局共通	16:9フル	SDスクイーズ	コンポーネント

アニメ部分30P制作

Yes!プリキュア5GoGo

放送局	画角	有効解像度	映像ソース	音声レート/ハイカット	時刻表示	常時ロゴ
ABCテレビ(送 出局)	16:9フル	HD-720p	コンポーネント	256Kbps?/18K	あり(16:9位置)	なし
テレビ朝日	16:9フル	HD-720p	コンポーネント	192Kbps/15K	なし	なし
メ〜テレ	16:9フル	HD-720p	コンポーネント	192Kbps/20K	あり(4:3位置)	なし
広島ホームテレビ	16:9フル	HD-720p	コンポーネント	192Kbps?/20K?	なし	あり
静岡あさひテレビ	16:9フル	HD-720p	コンポーネント	192Kbps?/20K	あり(4:3位置)	なし?
大分朝日放送	16:9フル	HD-720p	コンポーネント	192Kbps?/15K	あり(4:3位置)	なし

ABCの時刻表示



NBNの時刻表示

8:32

SATV,OABの時刻表示 BS11と同タイプです。

6:00

全国区で情報募集中。
画質判定を720pとしていますが、暫定です。
TSデータを消去してしまったため来週以降に再判定します。

BS11 ANIME+

U局アニメも重複して記述します。

放送局	画角	有効解像度	映像ソース
シゴフミ	-	-	-
true tears	-	-	コンポーネント
ご愁傷さま二ノ宮くん	16:9フル	SDスクイーズ	コンポーネント
俗・さよなら絶望先生	-	-	-
PERSONA	16:9フル	SDレターボックス	コンポーネント
エヴァンゲリオン	4:3	SD	コンポーネント
アクエリオン	16:9フル	SDレターボックス	コンポーネント
GUNSLINGER GIRL	16:9フル	SDスクイーズ	コンポーネント

レターボックスソースの場合でもアンチエイリアスはある模様。テレビ愛知のナイトウィザード並。